

RECOMENDACIONES PARA UN USO CON



Haga un correcto uso del carrito de mercado o de similares evitando golpear las puertas o el interior de la cabina

Proteja el ascensor cuando transporte sustancias que se puedan regar o manchar el piso y las paredes

Evite el exceso de agua para asear el ascensor porque genera corrosión o hasta un corto circuito en partes eléctricas del equipo

No entre en un ascensor que ya esta lleno.

Si va a paso ligero hacia un ascensor pero le sigue otra persona no oprima el botón de cerrar, esperela

Al entrar ubíquese lo más alejado posible de las puertas para dejar espacio a las personas que vayan entrando

El ascensor no se debe retener en un piso para hablar, para esperar algo o causas parecidas. Piense en los demás.

Si lleva muchos paquetes o tiene que subir algún objeto de gran volumen, puede esperar a que el ascensor esté desocupado

En el ascensor no se come ni se fuma

Al entrar los hombres ceden el paso a las mujeres; al salir, por cuestiones físicas, salen los más cercanos a la puerta.

Si usted desea subir y esta en el hall, presione la flecha que indica hacia arriba. Presionar los dos botones no hace que el ascensor llegue más rápido

Una vez el botón se ilumina significa que el ascensor ha sido llamado, presionarlo repetidas veces puede cancelar el llamado o dañar el botón

Atravesar un objeto para abrir las puertas puede dañar las puertas, use los botones

En varios países, se hace fila para entrar a los ascensores

No brinque o sacuda el ascensor desde adentro, no haga chistes de ascensores cayendose o golpee el ascensor para asustar a las personas, además se pueden activar los sistemas de seguridad que bloquearan el ascensor

SOPORTE Y SERVICIO DE EMERGENCIAS

En caso de emergencia, favor comunicarse con los siguientes teléfonos:

COSTA RICA

Línea Emergencias 24 HORAS 8932 9851
8411 1119

Beeper: 22242400-Código: Estilo Ingeniería

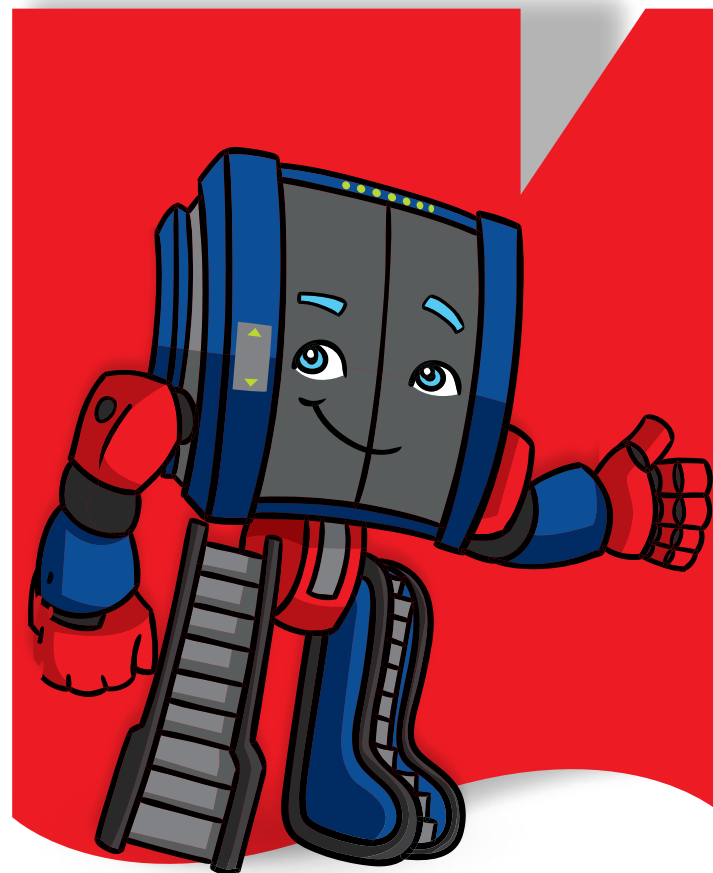
Oficina:

Lunes a Viernes de 8 a 5.00 p.m.
2296-0514 / Celular: 8411-1250

COLOMBIA • PANAMÁ
ECUADOR • GUATEMALA • HONDURAS • PERÚ

www.estiloingenieria.com

MANUAL DE USO ADECUADO DE UN ASCENSOR



ASCENSORES Y ESCALERAS

LLAMADAS DE HALL

Oprimir moderadamente y una sola vez el botón que indica la dirección del viaje. es decir, subir o bajar.

RECUERDE: no oprima los dos botones a la vez, pues hace que el ascensor realice una parada innecesaria, con el consiguiente consumo de energía y demora en su uso.



LLAMADAS DE CABINA

Elija solo el piso al cual desea viajar, oprima de manera normal el respectivo botón.

*Según el modelo: haciendo doble pulsación sobre el número de piso se cancela la parada en un piso ya oprimido.



OPERACIÓN DE PUERTAS

Las puertas del ascensor abren automáticamente cuando llegan a un piso. Permanecen abiertas algunos segundos, lo cual facilita el ingreso y la salida, luego se cierran.

*Tener en cuenta que en trasteos o similares, el personal de seguridad del edificio esta capacitado para poner en función DCO y evitar el bloqueo de puertas o que se use elementos no aptos para mantenerlas abiertas.



Las puertas se pueden reabrir correctamente así:

- Cuando el equipo se detiene en el hall y se quiere reabrir las puertas, se acciona el botón que tiene la flecha (arriba o abajo) en la dirección del viaje del ascensor.
- Mediante el accionar de las bandas, Microscan o Cortina láser. La cortina tiene un barrido de piso a techo con luz infrarroja
- En el tablero o botonera dentro de cabina se halla el botón de apertura denominado ABRIR (open), el cual abre las puertas y las mantiene así, a menos que se deje presionar.

Alarma sonora de puertas

Cuando se someten las puertas de cabina a permanecer abiertas por medio de las bandas de seguridad o de la fotocelda, durante un tiempo mayor al prudencial, en algunos modelos de equipos se activa una alarma sonora alertando sobre el mal uso.

RECUERDE: evite demoras innecesarias de puertas abiertas del ascensor, pues hay otras personas que necesitan usarlo.

ATENCIÓN

EN CASO DE EMERGENCIA NO UTILICE EL ASCENSOR

Sobrecarga de peso o capacidad

Los ascensores disponen de sensores que impiden que el ascensor arranque con exceso de cupo.

Estos accionan un sistema de protección, de tal manera que el equipo no cierra las puertas y activa una alarma sonora. La operación se normaliza cuando salen una o más personas o elementos.



CASOS DE EMERGENCIA

Al oprimir el botón de citófono, suena en recepción donde personal de la administración o encargado en portería le responderá y usted informará sobre la necesidad de evacuación o de que algo inusual ocurre.

Si falla el suministro de energía, el ascensor cuenta con sistemas de iluminación e intercomunicación alimentados por baterías recargables, que entran en operación durante un periodo aproximado de tres horas continuas.



En caso de ausencia temporal de energía el ascensor se bloquea y el sistema de emergencia se activa, efectuando una operación de rescate, que consiste en un movimiento a baja velocidad desde el piso de detección de falla al piso de evacuación que generalmente es el más cercano. Esta operación es totalmente segura.

FIRE OPERATION

En los modelos que la tienen se usa en caso de emergencia: incendios, temblores, o momentos de crisis. Ubicada en una caja instalada en el piso principal al lado de la botonera de hall. Se activa rompiendo el vidrio que la cubre y oprimiendo el botón que allí se encuentra.

El ascensor se detendrá en la parada más cercana y luego viajará sin parar hasta el piso principal, todas las llamadas de hall se desactivarán. Una vez llegue al piso principal permanecerá con puertas abiertas.

